

**COMENTÁRIOS**

No mês de junho de 2004, os repasses aos Fundos de Participação de que trata o art. 159 da Constituição Federal apresentaram decréscimo nominal de -35,1% (trinta e cinco vírgula um por cento) quando comparados aos repasses efetuados em maio de 2004.

Em junho de 2004, as transferências a título de FPE/FPM atingiram o montante de R\$ 2.685,18 milhões, contra R\$ 4.136,48 milhões no mês de maio, já descontada a parcela de 15 % para o FUNDEF.

As informações relativas às transferências constitucionais estão disponíveis para consulta na página da Secretaria do Tesouro Nacional ([www.tesouro.fazenda.gov.br](http://www.tesouro.fazenda.gov.br)).

O Banco do Brasil S/A disponibiliza em sua página na internet ([www.bb.com.br](http://www.bb.com.br)) os avisos referentes as distribuições decenciais das cotas dos Fundos de Participação com todos os lançamentos a crédito e a débito. Para efetuar a consulta, favor acessar: -> Governo

-> DAF-Distribuição da Arrecadação Federal

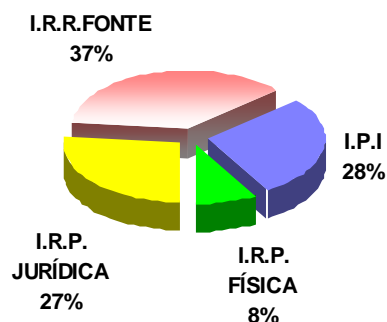
Outras informações sobre as transferências constitucionais poderão ser obtidas por meio dos telefones (0xx61) 412-3116, 412-3023. **Não deixe de consultar, também, a central telefônica criada pela Secretaria do Tesouro Nacional : (0xx61) 481-8000.**

**Alertamos, novamente, aos beneficiários dos Fundos de Participação que a partir do mês de junho de 2004, inicia-se o processo de restituição do Imposto de Renda das Pessoas Físicas,**

**COMPOSIÇÃO DOS FUNDOS**

Em **junho** os percentuais de composição, por tributo, foram os seguintes:

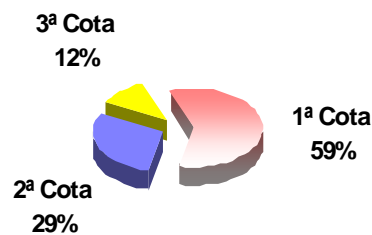
**BASE DE CÁLCULO DO FPM**  
**FPE FNO FNE FCO**



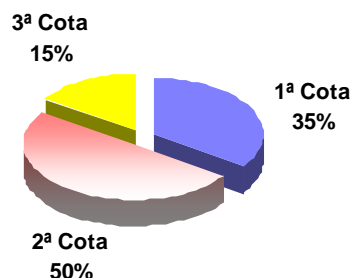
**DISTRIBUIÇÃO NOS DECÊNDIOS**

Os percentuais de cada cota decencial, em relação ao total do mês, estão representados nos gráficos abaixo:

**FPE/FPM/FNE/FNO/FCO**



**IPI-EXP**



**DISTRIBUIÇÃO DO FPM/FPE**

ANO	FPM * (R\$ Milhões)			VARIACÃO NOMINAL(%)		
	JUN	MAI	JAN A JUN	JUN/04 MAI/04	JUN/04 JUN/03	JAN A JUN/04 JAN A JUN/03
2003	1.744,7	2.484,4	12.042,6	-	-	-
2004	1.614,3	2.486,8	12.763,1	-35,1 %	-7,5 %	+6,0 %

ANO	FPE * (R\$ Milhões)			VARIACÃO NOMINAL(%)		
	JUN	MAI	JAN A JUN	JUN/04 MAI/04	JUN/04 JUN/03	JAN A JUN/04 JAN A JUN/03
2003	1.667,2	2.374,0	11.507,4	-	-	-
2004	1.542,6	2.376,3	12.195,9	-35,1 %	-7,5 %	+6,0 %

(\*) Não excluídos 15% para o FUNDEF.

**PREVISTO X REALIZADO**

De acordo com a Portaria STN 639/03 os créditos relativos ao mês de **Junho** foram efetuados nas seguintes datas: **09/06, 18/06 e 30/06**. O quadro abaixo mostra a variação estimada dos fundos, divulgada pela STN, e o percentual efetivamente realizado.

Mês	FPE		FPM		IPI-EXP	
	ESTIM.	REAL.	ESTIM.	REAL.	ESTIM.	REAL.
<b>JUN</b>	<b>-38,0 %</b>	<b>-35,1 %</b>	<b>-38,0 %</b>	<b>-35,1 %</b>	<b>-10,0 %</b>	<b>- 2,2 %</b>

## DEMONSTRAÇÃO DA BASE DE CÁLCULO

Os valores distribuídos para cada Fundo foram originários de parcela da arrecadação do IPI e do IR no período de 21 de maio a 20 de junho, conforme demonstrativo abaixo: R\$ Milhões

Período de Arrecadação	Arrecadação Líquida Realizada (Competência)			Receita Classificada (Caixa)	Base de Cálculo IPI+IR	Transferências Constitucionais			
						Valores Distribuídos			
	IPI	IR	IPI+IR			FPE (1)	FPM (1)	IPI-EXP (1)(2)	FUNDEF(2)
3º Dec./Mai	607,1	3.626,3	4.233,3						
<b>JUN/2004</b>	<b>1.736,4</b>	<b>6.583,4</b>	<b>8.319,8</b>	<b>JUN/2004</b>	<b>7.174,7</b>	<b>1.311,2</b>	<b>1.372,2</b>	<b>148,4</b>	<b>499,7</b>
1º Dec./Jun.	868,5	1.241,5	2.110,0	3º Dec./Mai.	4.233,3	773,6	809,6	51,6	288,5
2º Dec./Jun.	270,7	560,6	831,3	1º Dec./Jun.	2.110,0	385,6	403,5	73,8	152,3
3º Dec./Jun.	617,8	4.071,9	4.689,6	2º Dec./Jun.	831,3	151,9	159,0	23,0	58,9

Obs.: Arrecadação Líquida = Arrecadação Bruta - Restituições - Incentivos Fiscais. Na arrecadação estão computadas as receitas provenientes dos acréscimos legais (juros, multas e receitas de dívida ativa). (1) Deduzidos 15% para o FUNDEF. (2) Inclui recursos do FPM/FPE/IPI-EXP.

### DISTRIBUIÇÃO DOS FUNDOS (R\$ mil)

UF	FPM	FPE	IPIEXP	FUNDEF
AC	7.549,92	44.855,19	15,01	9.289,30
AL	32.486,42	54.546,06	348,89	16.062,56
AM	19.194,33	36.586,94	4.757,24	11.111,61
AP	5.195,83	44.737,18	1,20	8.984,67
BA	123.917,01	123.200,33	9.851,16	48.941,65
CE	71.438,81	96.199,37	1.757,70	30.585,63
DF	2.787,19	9.049,71	8,92	2.434,58
ES	24.480,52	19.667,58	6.895,29	10.819,56
GO	50.246,05	37.277,93	1.221,12	16.228,14
MA	55.109,61	94.643,01	1.401,61	39.619,01
MG	180.356,69	58.406,15	16.876,54	50.597,04
MS	20.424,21	17.464,81	918,96	7.373,19
MT	25.975,22	30.260,53	1.314,01	10.980,70
PA	49.864,63	80.138,82	5.607,73	32.191,20
PB	44.212,37	62.790,71	452,47	19.084,92
PE	69.236,95	90.473,48	928,48	27.368,43
PI	34.010,76	56.660,98	99,25	17.545,97
PR	92.659,89	37.803,71	16.369,03	30.196,71
RJ	40.600,51	20.030,77	15.314,54	15.894,84
RN	34.555,19	54.779,45	406,02	15.990,49
RO	12.394,45	36.917,35	175,28	8.839,00
RR	6.548,82	32.526,24	12,73	6.914,10
RS	92.579,70	30.875,47	21.316,39	29.793,27
SC	53.359,94	16.780,38	12.607,10	16.128,77
SE	19.877,51	54.483,12	87,12	13.244,29
SP	184.051,14	13.111,72	29.687,60	52.606,76
TO	20.898,64	56.904,86	6,60	13.764,65
<b>TOTAL</b>	<b>1.374.012,32</b>	<b>1.311.171,84</b>	<b>148.437,99</b>	<b>562.591,06</b>

(1) Deduzidos 15% para o FUNDEF. (2) Inclui recursos do FPM/FPE/IPI-EXP. e FUNDEF-União. (3) Alguns municípios não participam do FUNDEF, amparados por decisão judicial.

### ESTIMATIVA TRIMESTRAL

As previsões embutem margem de erro, face às possíveis variações decorrentes do comportamento da arrecadação.

A expectativa de variação das Transferências Constitucionais para os próximos três meses é a seguinte:

Fundo	Jun/Mai	Jul/Jun	Ago/Jul
<b>FPM/FPE/FNE/FNO/FCO</b>	<b>- 38,0 %</b>	<b>+12,0 %</b>	<b>- 7,0 %</b>
<b>IPI-EXP</b>	<b>- 10,0 %</b>	<b>+ 4,0 %</b>	<b>+8,0 %</b>

OBS.: Previsão de acordo com os dados fornecidos pela SRF, sujeita a alterações.

### DATAS DE PUBLICAÇÃO

Em observância ao que determina o Art. 6º da Lei Complementar 62, de 28/12/89, os valores das Transferências Constitucionais distribuídos por Estado e Município foram publicados no Diário Oficial da União, Seção I, nas seguintes datas:

Mês	Data	Mês	Data
Set/2003	13/11/03	Jan/2004	18/02/04
Out/2003	31/12/03	Fev/2004	26/03/04
Nov/2003	03/02/04	Mar/2004	20/04/04
Dez/2003	04/02/04	Abr/2004	21/05/04
Jan a Dez/03	04/02/04	Jun/2004	01/07/04

Foi publicado no Diário Oficial da União do dia 26 de dezembro de 2003, a Portaria STN 639, de 19 de dezembro de 2003, contendo o cronograma das datas dos repasses do FPM/FPE para o exercício de 2004.

Coordenação-Geral de Operações de Crédito de Estados e Municípios - **COPEM**

Fone: (061) 412.3116/3023 Fax: (061) 412.1580

Email: copem.df.stn@fazenda.gov.br