

# Boletim

## FPM / FPE / IPI - Exportação

Em abril de 2015 os repasses aos Fundos de Participação de que trata o art. 159 da Constituição Federal do Brasil apresentaram acréscimo de 7,9% quando comparados aos repasses efetuados no mês anterior.

As transferências a título de FPM/FPE atingiram o montante de R\$ 10,2 bilhões, ante R\$ 9,5 bilhões no mês anterior, já descontada a parcela do FUNDEB.

As informações relativas às transferências constitucionais estão disponíveis para consulta no portal da Secretaria do Tesouro Nacional – STN (<http://www.tesouro.fazenda.gov.br/transferencias-constitucionais-e-legais>).

O Banco do Brasil S/A disponibiliza em sua página na internet ([www.bb.com.br](http://www.bb.com.br)) os avisos referentes às distribuições decendiais das cotas dos Fundos de Participação com todos os lançamentos a crédito e a débito. Para efetuar a consulta, acesse: > Governo (Estadual ou Municipal) > Gestão > Gestão de Recursos > Repasses de recursos.

*Em abril, as transferências a título de FPM e FPE atingiram R\$ 10,2 bilhões, já descontada a parcela do FUNDEB.*

### Distribuição do FPM/FPE

R\$ Milhões

Origens	2014			2015			Variação Nominal		
	Março	Abril	Até Abril	Março	Abril	Até Abril	Abr/15 Mar/15	Abr/15 Abr/14	Até Abr/15 Abr/14
FPM	4.051,2	4.623,8	21.899,9	4.837,0	5.220,4	23.203,9	7,9%	12,9%	6,0%
FPE	3.871,2	4.418,3	20.926,6	4.622,0	4.988,3	22.172,6	7,9%	12,9%	6,0%
IPI - Exp	276,2	301,2	1.194,0	283,3	296,7	1.354,3	4,7%	-1,5%	13,4%

Obs.: Valores já deduzidos da retenção para o FUNDEB (-20%).

### Previsto X Realizado

MÊS	FPE		FPM		IPI-EXP	
	Estimado	Realizado	Estimado	Realizado	Estimado	Realizado
Abril	-0,7%	7,9%	-0,7%	7,9%	3,1%	4,7%

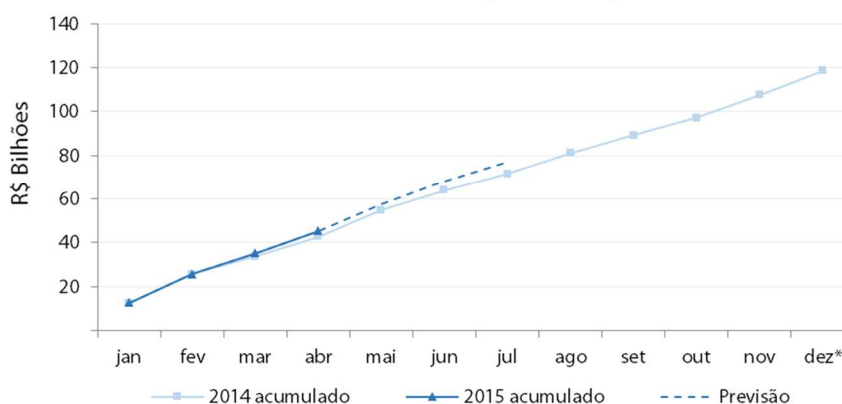
Obs.: Os percentuais de FPM Estimado e Realizado não consideram o repasse relativo ao FPM 1%.

### Estimativa Trimestral

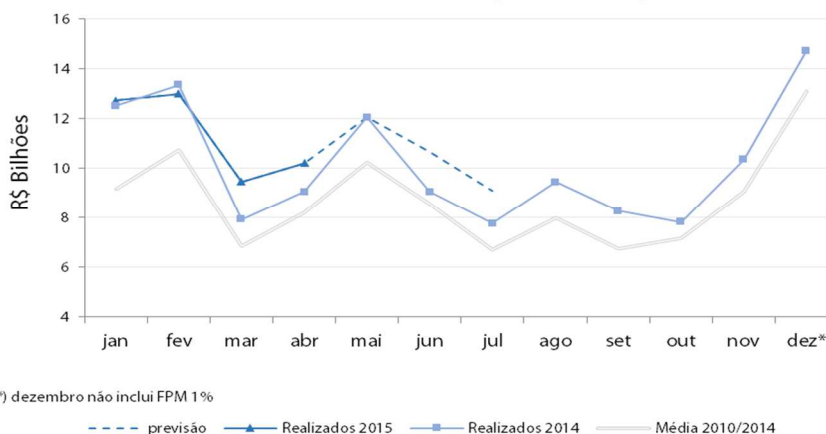
FUNDOS	Mai	Jun	Jul
FPM	18,0%	-11,6%	-14,8%
FPE	18,0%	-11,6%	-14,8%
IPI - EXP	14,3%	3,9%	4,8%

## Gráficos

Valores Acumulados (FPM e FPE)



Sazonalidade Anual (FPM e FPE)



(\*) dezembro não inclui FPM 1%

## Demonstração da Base de Cálculo

Os valores distribuídos para cada Fundo foram originários de parcela da arrecadação do Imposto sobre Produtos Industrializados - IPI e do Imposto de Renda - IR no período de 21/03/2015 a 20/04/2015, conforme demonstrativo abaixo:

Período de Arrecadação	Arrecadação Líquida			Data do Crédito	Transferências			
	IPI	IR	IPI + IR		FPE	FPM	IPI-EXP	TOTAL
MAR/3º DEC	2.401,0	12.232,9	14.633,9	ABR/1º DEC	2.517,0	2.634,1	192,1	5.343,2
ABR/1º DEC	785,2	3.235,4	4.020,6	ABR/2º DEC	691,5	723,7	62,8	1.478,1
ABR/2ª DEC	522,8	9.824,8	10.347,5	ABR/3º DEC	1.779,8	1.862,6	41,8	3.684,2
<b>TOTAL</b>	<b>3.709,0</b>	<b>25.293,0</b>	<b>29.002,0</b>	<b>TOTAL</b>	<b>4.988,3</b>	<b>5.220,4</b>	<b>296,7</b>	<b>10.505,4</b>

Observações:

- Arrecadação Líquida = Arrecadação Bruta – Restituições – Incentivos Fiscais;
- Na arrecadação do IR e do IPI estão computadas as receitas provenientes dos acréscimos legais (juros, multas e recebimentos de dívida ativa);
- Nas transferências regulares foram deduzidos 20% referentes à retenção para o FUNDEB;
- Não ocorrência de Classificação por Estimativa. Não ocorrência de Depósitos Judiciais.

## Distribuição de Fundos

R\$ Mil

ESTADOS	UF	FPM	FPE	IPI-EXP
Acre	AC	27.735,1	170.651,4	10,7
Alagoas	AL	124.223,4	207.520,2	167,2
Amazonas	AM	79.972,5	139.194,8	2.273,0
Amapá	AP	20.387,6	170.202,4	638,5
Bahia	BA	485.952,1	468.715,1	15.888,1
Ceará	CE	258.879,0	365.990,0	2.825,8
Distrito Federal	DF	8.818,2	34.429,6	438,2
Espírito Santo	ES	90.376,6	74.825,2	16.286,0
Goiás	GO	191.322,7	141.823,7	6.645,5
Maranhão	MA	216.591,4	360.068,9	2.309,5
Minas Gerais	MG	684.063,5	222.205,9	41.345,2
Mato Grosso do Sul	MS	77.482,6	66.444,8	5.507,5
Mato Grosso	MT	95.186,6	115.126,1	4.633,6
Pará	PA	186.948,1	304.887,8	18.110,3
Paraíba	PB	168.592,5	238.887,0	303,3
Pernambuco	PE	256.539,0	344.205,9	4.279,7
Piauí	PI	138.350,0	215.566,4	65,9
Paraná	PR	352.508,9	143.824,0	22.857,6
Rio de Janeiro	RJ	153.481,1	76.207,0	43.415,3
Rio Grande do Norte	RN	129.149,1	208.408,2	233,1
Rondônia	RO	44.247,4	140.451,9	1.033,2
Roraima	RR	25.883,8	123.745,9	6,4
Rio Grande do Sul	RS	353.002,2	117.465,6	31.872,4
Santa Catarina	SC	203.608,6	63.840,9	15.792,6
Sergipe	SE	77.833,2	207.280,8	96,4
São Paulo	SP	695.102,3	49.883,5	59.343,7
Tocantins	TO	74.125,9	216.494,3	339,4
<b>TOTAL</b>		<b>5.220.363,5</b>	<b>4.988.347,2</b>	<b>296.718,3</b>

Observação: valores já deduzidos da retenção para o FUNDEB (-20%).

No Diário Oficial da União do dia 10 de dezembro de 2014, foi publicada a Portaria STN nº 692, de 9 de dezembro de 2014, contendo o cronograma das datas dos repasses do FPM/FPE para o exercício de 2015, disponível no endereço:

<https://www.tesouro.fazenda.gov.br/transferencias-constitucionais-e-legais>

### Coordenação-Geral de Análise e Informações das Transferências Financeiras Inter-governamentais - COINT

Fone: (61) 3412-3051

Email: [coint.df.stn@fazenda.gov.br](mailto:coint.df.stn@fazenda.gov.br) ou [transferencias.stn@fazenda.gov.br](mailto:transferencias.stn@fazenda.gov.br)