

Boletim

FPM / FPE / IPI - Exportação

Em agosto de 2014 os repasses aos Fundos de Participação de que trata o art. 159 da Constituição Federal do Brasil apresentaram acréscimo de 21,48% quando comparados aos repasses efetuados no mês anterior.

As transferências a título de FPE/FPM atingiram o montante de R\$ 9.428.487,95 (mil), ante R\$ 7.761.159,22 (mil) no mês anterior, já descontada a parcela do FUNDEB.

As informações relativas às transferências constitucionais estão disponíveis para consulta no portal da Secretaria do Tesouro Nacional – STN (<http://www.tesouro.fazenda.gov.br/transferencias-constitucionais-e-legais>).

O Banco do Brasil S/A disponibiliza em sua página na internet (www.bb.com.br) os avisos referentes às distribuições decendiais das cotas dos Fundos de Participação com todos os lançamentos a crédito e a débito. Para efetuar a consulta, acesse: > Governo (Estadual ou Municipal) > Gestão > Gestão de Recursos > Repasses de recursos.

Em agosto, R\$ 9,4 bilhões a título de FPM e FPE, já descontada a parcela do FUNDEB.

Distribuição do FPM/FPE

R\$ Mil

Origens	2013			2014			Variação Nominal		
	Julho	Agosto	Até Agosto	Julho	Agosto	Até Agosto	Ago/14 Jul/14	Ago/14 Ago/13	Até Ago/14 Ago/13
FPM	3.446.696	4.506.500	37.784.797	3.968.775	4.821.386	41.472.752	21,48%	6,99%	9,76%
FPE	3.293.510	4.306.211	36.105.472	3.792.385	4.607.102	39.629.518	21,48%	6,99%	9,76%
IPI - Exp	296.866	317.649	2.267.189	320.540	330.406	2.484.555	3,08%	4,02%	9,59%

Obs.: Valores já deduzidos da retenção para o FUNDEB (-20%).

Previsto X Realizado

MÊS	FPE		FPM		IPI-EXP	
	Estimado	Realizado	Estimado	Realizado	Estimado	Realizado
Agosto	20,5%	21,48%	20,5%	21,48%	9,7%	3,08%

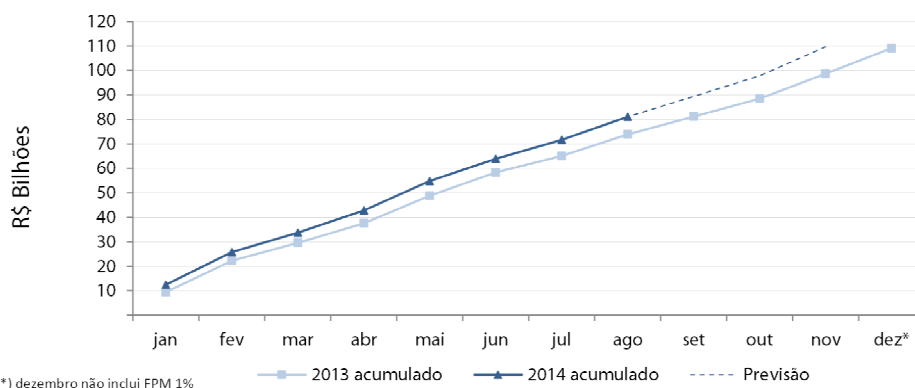
Obs.: Os percentuais de FPM Estimado e Realizado não consideram o repasse relativo ao FPM 1%.

Estimativa Trimestral

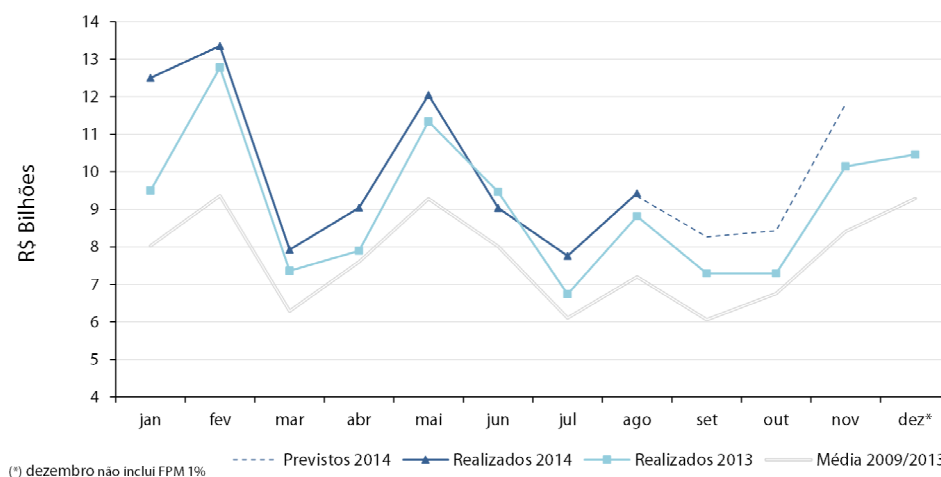
FUNDOS	Setembro	Outubro	Novembro
FPM	-12,3%	2,0%	40,0%
FPE	-12,3%	2,0%	40,0%
IPI - EXP	-1,3%	11,0%	3,0%

Gráficos

Valores Acumulados (FPM e FPE)



Sazonalidade Anual (FPM e FPE)



Demonstração da Base de Cálculo

Os valores distribuídos para cada Fundo foram originários de parcela da arrecadação do Imposto sobre Produtos Industrializados - IPI e do Imposto de Renda - IR no período de 21/07/2014 a 20/08/2014, conforme demonstrativo abaixo:

Período de Arrecadação	Arrecadação Líquida			Data do Crédito	Transferências			
	IPI	IR	IPI + IR		FPE	FPM	IPI-EXP	TOTAL
JUL/3º DEC	2.721.788	15.256.117	17.977.905	AGO/1º DEC	3.092.200	3.236.023	217.743	6.545.965
AGO/1º DEC	821.171	1.563.313	2.384.483	AGO/2º DEC	410.131	429.207	65.694	905.032
AGO/2º DEC	587.120	5.835.969	6.423.089	AGO/3º DEC	1.104.771	1.156.156	46.970	2.307.897
TOTAL	4.130.079	22.655.398	26.785.477	TOTAL	4.607.102	4.821.386	330.406	9.758.894

Observações:

- Arrecadação Líquida = Arrecadação Bruta – Restituições – Incentivos Fiscais;
- Na arrecadação do IR e do IPI estão computadas as receitas provenientes dos acréscimos legais (juros, multas e recebimentos de dívida ativa);
- Nas transferências regulares foram deduzidos 20% referentes à retenção para o FUNDEB;
- Não ocorrência de Classificação por Estimativa. Não ocorrência de Depósitos Judiciais.

Distribuição de Fundos

R\$ Mil

ESTADOS	UF	FPM	FPE	IPI-EXP
Acre	AC	25.703	157.609	16
Alagoas	AL	114.943	191.660	287
Amazonas	AM	73.991	128.557	2.562
Amapá	AP	18.907	157.194	582
Bahia	BA	441.609	432.893	18.623
Ceará	CE	239.535	338.018	2.089
Distrito Federal	DF	8.193	31.798	544
Espírito Santo	ES	83.608	69.107	16.431
Goiás	GO	176.967	130.985	7.494
Maranhão	MA	200.438	332.550	2.931
Minas Gerais	MG	632.376	205.223	47.556
Mato Grosso do Sul	MS	71.634	61.367	5.929
Mato Grosso	MT	88.000	106.327	5.121
Pará	PA	169.519	281.586	19.468
Paraíba	PB	155.891	220.630	380
Pernambuco	PE	237.399	317.899	1.372
Piauí	PI	127.990	199.091	67
Paraná	PR	325.856	132.832	26.058
Rio de Janeiro	RJ	144.720	70.383	55.742
Rio Grande do Norte	RN	121.470	192.480	284
Rondônia	RO	40.924	129.718	943
Roraima	RR	24.027	114.288	12
Rio Grande do Sul	RS	326.346	108.488	31.691
Santa Catarina	SC	188.265	58.962	17.659
Sergipe	SE	72.017	191.439	154
São Paulo	SP	642.484	46.071	66.081
Tocantins	TO	68.578	199.948	329
TOTAL		4.821.386	4.607.102	330.406

Observação: valores já deduzidos da retenção para o FUNDEB (-20%).

No Diário Oficial da União do dia 3 de dezembro de 2013, foi publicada a Portaria STN nº 667, de 2 de dezembro de 2013, contendo o cronograma das datas dos repasses do FPM/FPE para o exercício de 2014, disponível no endereço:

<https://www.tesouro.fazenda.gov.br/transferencias-constitucionais-e-legais>

Coordenação-Geral de Análise e Informações das Transferências Financeiras Inter-governamentais - COINT

Fone: (61) 3413-3051 Fax: (61) 3413-1519

Email: coint.df.stn@fazenda.gov.br ou transferencias.stn@fazenda.gov.br