

# Boletim

## FPM / FPE / IPI - Exportação

Em janeiro de 2015 os repasses aos Fundos de Participação de que trata o art. 159 da Constituição Federal do Brasil apresentaram decréscimo de -13,61% quando comparados aos repasses efetuados no mês anterior.

As transferências a título de FPM/FPE atingiram o montante de R\$ 12.722 milhões, ante R\$ 14.727 milhões no mês anterior, já descontada a parcela do FUNDEB.

As informações relativas às transferências constitucionais estão disponíveis para consulta no portal da Secretaria do Tesouro Nacional – STN (<http://www.tesouro.fazenda.gov.br/transferencias-constitucionais-e-legais>).

O Banco do Brasil S/A disponibiliza em sua página na internet ([www.bb.com.br](http://www.bb.com.br)) os avisos referentes às distribuições decendiais das cotas dos Fundos de Participação com todos os lançamentos a crédito e a débito. Para efetuar a consulta, acesse: > Governo (Estadual ou Municipal) > Gestão > Gestão de Recursos > Repasses de recursos.

*Em janeiro, as transferências a título de FPM e FPE atingiram R\$ 12,7 bilhões, já descontada a parcela do FUNDEB.*

### Distribuição do FPM/FPE

R\$ Milhões

Origens	2014			2015			Variação Nominal		
	Dezembro/13	Janeiro	Até Janeiro	Dezembro/14	Janeiro	Até Janeiro	Jan/15 Dez/14	Jan/15 Jan/14	Até Jan/15 Jan/14
FPM	8.446	6.396	6.396	9.178	6.506	6.506	-29,12%	1,72%	1,72%
FPE	5.113	6.111	6.111	5.549	6.216	6.216	12,02%	1,72%	1,72%
IPI - Exp	366	334	334	377	485	485	28,68%	45,39%	45,39%

Obs<sup>1</sup>: Valores já deduzidos da retenção para o FUNDEB (-20%).

Obs<sup>2</sup>: Valores de janeiro/2015 incluem a Classificação por Estimativa.

Obs<sup>3</sup>: Na variação do FPM de janeiro sobre o mês anterior foi considerado para o mês de dezembro o repasse ordinário somado ao 1% anual (EC55/2007).

### Previsto X Realizado

MÊS	FPE		FPM		IPI-EXP	
	Estimado	Realizado	Estimado	Realizado	Estimado	Realizado
Janeiro	-10,4%	12,02%	-10,4%	12,02%	2,6%	28,68%

Obs<sup>1</sup>: Os percentuais de FPM Estimado e Realizado não consideram o repasse relativo ao FPM 1%.

Obs<sup>2</sup>: Valores realizados incluem a receita de Classificação por Estimativa.

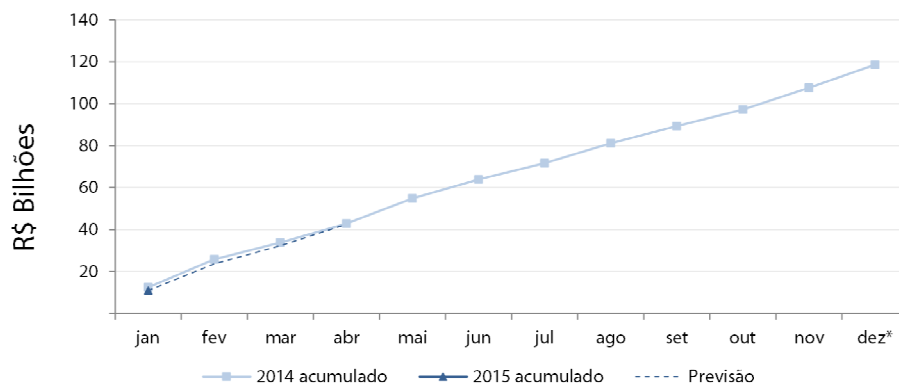
### Estimativa Trimestral

FUNDOS	Fevereiro <sup>1</sup>	Março	Abril
FPM	0,0%	-32,0%	18,0%
FPE	0,0%	-32,0%	18,0%
IPI - EXP	-30,9%	7,0%	14,0%

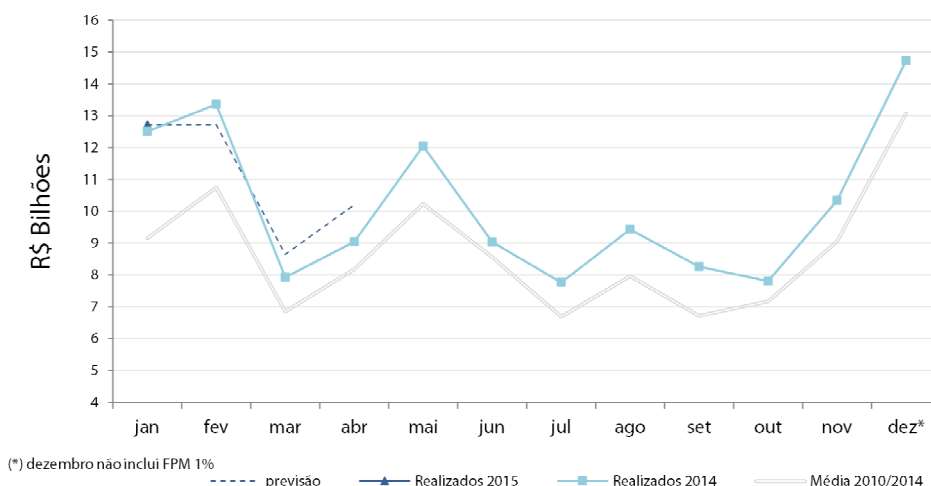
Obs<sup>1</sup>: A variação para fevereiro leva em consideração os depósitos de Classificação por Estimativa realizados em janeiro de 2015.

## Gráficos

Valores Acumulados (FPM e FPE)



Sazonalidade Anual (FPM e FPE)



(\*) dezembro não inclui FPM 1%

## Demonstração da Base de Cálculo

Os valores distribuídos para cada Fundo foram originários de parcela da arrecadação do Imposto sobre Produtos Industrializados - IPI e do Imposto de Renda - IR no período de 21/12/2014 a 20/01/2015, conforme demonstrativo abaixo:

Período de Arrecadação	Arrecadação Líquida			Data do Crédito	Transferências			
	IPI	IR	IPI + IR		FPE	FPM	IPI-EXP	TOTAL
DEZ/3º DEC	3.447,1	13.732,5	17.179,6	JAN/1º DEC	2.954,9	3.092,3	275,8	6.323,0
JAN/1º DEC	2.049,7	3.957,2	6.006,9	JAN/2º DEC	1.033,2	1.081,2	164,0	2.278,4
JAN/2º DEC	571,5	12.384,2	12.955,7	JAN/3º DEC	2.228,4	2.332,0	45,7	4.606,1
<b>TOTAL</b>	<b>6.068,3</b>	<b>30.073,9</b>	<b>36.142,2</b>	<b>TOTAL</b>	<b>6.216,5</b>	<b>6.505,6</b>	<b>485,5</b>	<b>13.207,5</b>

Observações:

- Arrecadação Líquida = Arrecadação Bruta – Restituições – Incentivos Fiscais;
- Na arrecadação do IR e do IPI estão computadas as receitas provenientes dos acréscimos legais (juros, multas e recebimentos de dívida ativa);
- Nas transferências regulares foram deduzidos 20% referentes à retenção para o FUNDEB;
- Ocorrência de Classificação por Estimativa. Não ocorrência de Depósitos Judiciais.

## Distribuição de Fundos

R\$ Mil

ESTADOS	UF	FPM	FPE	IPI-EXP
Acre	AC	34.563	212.665	18
Alagoas	AL	154.807	258.611	274
Amazonas	AM	99.661	173.464	3.719
Amapá	AP	25.407	212.106	1.045
Bahia	BA	605.592	584.111	25.995
Ceará	CE	322.614	456.096	4.623
Distrito Federal	DF	10.989	42.906	717
Espírito Santo	ES	112.627	93.247	26.646
Goiás	GO	238.426	176.740	10.873
Maranhão	MA	269.915	448.717	3.779
Minas Gerais	MG	852.478	276.912	67.646
Mato Grosso do Sul	MS	96.559	82.803	9.011
Mato Grosso	MT	118.621	143.470	7.581
Pará	PA	232.974	379.950	29.631
Paraíba	PB	210.099	297.700	496
Pernambuco	PE	319.698	428.948	7.002
Piauí	PI	172.411	268.638	108
Paraná	PR	439.296	179.233	37.398
Rio de Janeiro	RJ	191.268	94.969	71.032
Rio Grande do Norte	RN	160.945	259.718	381
Rondônia	RO	55.141	175.031	1.690
Roraima	RR	32.256	154.212	11
Rio Grande do Sul	RS	439.910	146.385	52.147
Santa Catarina	SC	253.736	79.558	25.839
Sergipe	SE	96.995	258.313	158
São Paulo	SP	866.234	62.165	97.093
Tocantins	TO	92.375	269.794	555
<b>TOTAL</b>		<b>6.505.600</b>	<b>6.216.462</b>	<b>485.466</b>

Observação: valores já deduzidos da retenção para o FUNDEB (-20%).

No Diário Oficial da União do dia 10 de dezembro de 2014, foi publicada a Portaria STN nº 692, de 9 de dezembro de 2014, contendo o cronograma das datas dos repasses do FPM/FPE para o exercício de 2015, disponível no endereço:

<https://www.tesouro.fazenda.gov.br/transferencias-constitucionais-e-legais>

### Coordenação-Geral de Análise e Informações das Transferências Financeiras Inter-governamentais - COINT

Fone: (61) 3413-3051 Fax: (61) 3413-1519

Email: [coint.df.stn@fazenda.gov.br](mailto:coint.df.stn@fazenda.gov.br) ou [transferencias.stn@fazenda.gov.br](mailto:transferencias.stn@fazenda.gov.br)